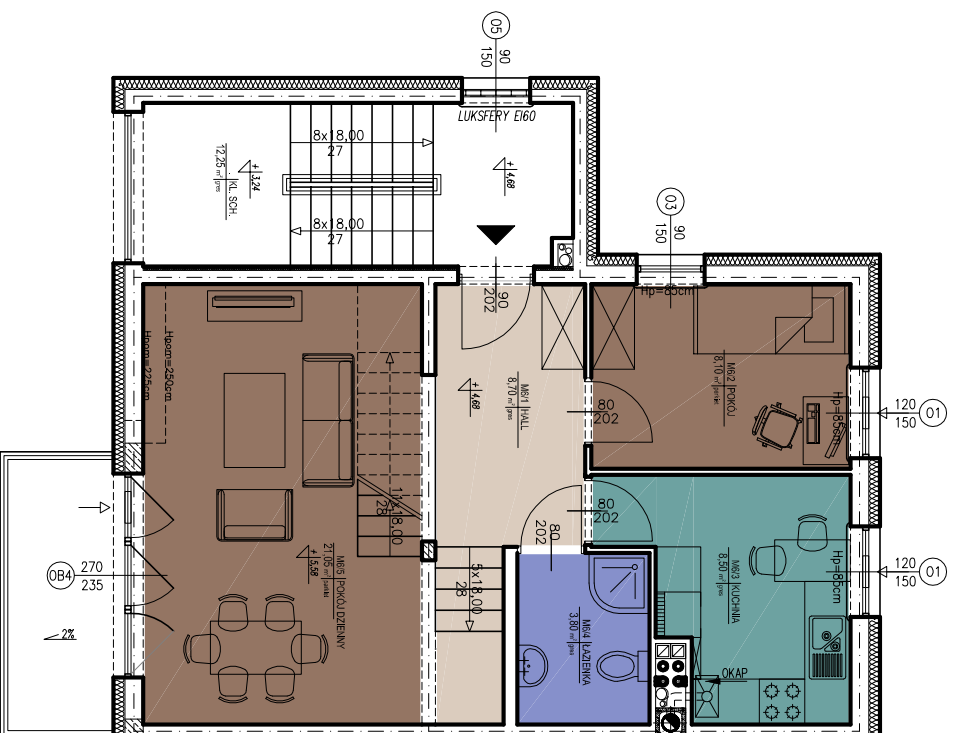


M/6
 MIESZKANIE 3 POKOJOWE
 POW. UZYTECZNA 81,20m²
POZIOM 1



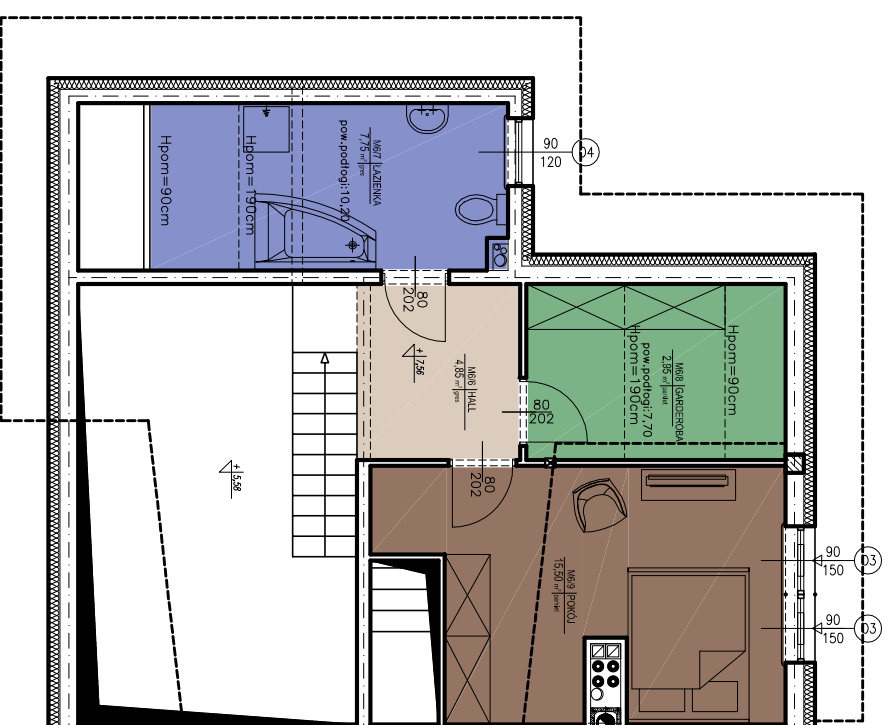
MIESZKANIE M6 - POZIOM 1

- M6/1 - HALL 8,70 m²
- M6/2 - POKÓJ 8,10 m²
- M6/3 - KUCHNIA 8,50 m²
- M6/4 - ŁAZIENKA 3,80 m²
- M6/5 - POKÓJ 21,05 m²

RAZEM - 50,15 m²

RAZEM POZIOM 1+2 = 81,20 m²

POZIOM 2



MIESZKANIE M6 - POZIOM 2

- M6/6 - HALL 4,85 m²
- M6/7 - ŁAZIENKA 7,75 m² (pow. podłogi 10,20m²)
- M6/8 - GARDEROBA 2,95 m² (pow. podłogi 7,70m²)
- M6/9 - POKÓJ 15,50 m²

RAZEM POZIOM 2- 31,05 m²